

保護者の皆様



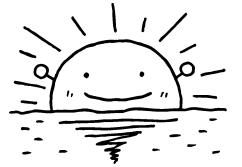
# 年長だより

JOHOKU こどもアカデミー  
園長 田岡 眞貴恵

## あけましておめでとうございます！！

本年もどうぞよろしくお願ひいたします。

いよいよ3学期がスタートしました。3学期はとても短く感じ、あっという間に過ぎそうです。こども園最後の園生活を子どもたちみんなで充実した日々を送ることができるよう、一日一日を大切に過ごしていきたいと思ひます。体調管理には充分に気をつけて



元氣よく頑張りましょう。

### 《1月の目標》

- 自分なりにめあてに向かって繰り返し挑戦しようとする。
- 寒さに負けず戸外で元氣に遊ぶ。



### 1月英語あそび - January's English lesson

Class	Theme	Vocabulary + Sentence use	Song + vocabulary
年長 Rainbow Star Sky	I can...	<ul style="list-style-type: none"> <li>・ Jump rope, ride a bicycle, climb trees, swim, draw, make origami, run fast, build a castle, etc.</li> </ul> <p><i>"I can <u>ride a bicycle</u>."</i></p>	<p><b>"The Bath song"</b></p> <p>(I can wash, hair, feet, face, knees, shoulders, toes, hands, nose.)</p>

#### ☆持ち物について☆

- ・ 羽子板・縄跳びを持たせてください。寒さに負けないように、園での体力作りに使用します。
- ・ 着替え袋が家にある方は、持たせてください。
- ・ 500mlのペットボトルを一人一本ラベルをはがして持ってきてください。(記名を底にお願いします)
- ・ 鍵盤ハーモニカは、新型コロナウイルス感染防止対策のため園では使用しません。ご家庭で使用してください。

#### ☆体育遊び参観日について☆

体育あそびの参観日を次の日程で行います。子どもたちの成長を見てください。又、新型コロナウイルス感染防止対策の為、園内に入れるのは各家庭大人一人とさせていただきますのでご了承ください。今後の状況によっては、やむを得ず中止となる場合もございます。

1日 時 1月15日(金) 10時20分～10時50分 Rainbow class  
1月19日(火) 10時20分～10時50分 Star class  
1月19日(火) 11時00分～11時45分 Sky class

2場所 JOHOKU こどもアカデミー 2階ホール

3駐車場 保護者駐車場(駐車券をフロントに置いてください)

- ・ご来園された際には、健康チェック表を受付に提出してください。
- ・必ず、マスクの着用をお願いします。
- ・私語は謹んでください。また下のお子様の手を離さないようにしてください。
- ・参観が終了しましたら、速やかにお帰りください。

#### ☆園長先生とのお食事会について☆

就学の期待と自覚が高まってきたこの時期に、年長組の子どもたちが園長先生と一緒に色々な話をしながら昼食をいただく『お食事会』を計画しています。クラスごとに6～7人ずつで職員室にお邪魔して園長先生とランチタイムを楽しみます。普段はできない特別な体験をし、園生活の思い出のひとつになればと思っています。1月下旬よりスタートします。お食事会に参加する子どもには前日までに園長先生から招待状が届きます。楽しみに待っていてくださいね。お食事会での持ち物は、普段通りと同じです。(コップ・ランチョンマット・お箸セット)

#### ☆卒園に係る書類の提出について(お願い)☆

卒園名簿及び修了証書作成のため、下の事項を確認させていただきたいと思います。お手数ですがご確認の上、連絡ケースに入れて、1月22日(金)までに担任に提出してください。

#### ☐ご注意

- ・園児名は、園に提出されている名前・住所・生年月日を記載しています。間違いや訂正がある場合は赤で正しく記入してください。
- ・名前は市役所に届けている書類のとおりで作成しますので、園に提出されている書類に違いがある場合は必ずお知らせください。また、常用漢字と違う場合もお知らせください。
- ・入学予定先の小学校は就学時健康診断を受けた学校を参考に記載しています。入学予定先に変更がある方は、赤で訂正をしてください。

